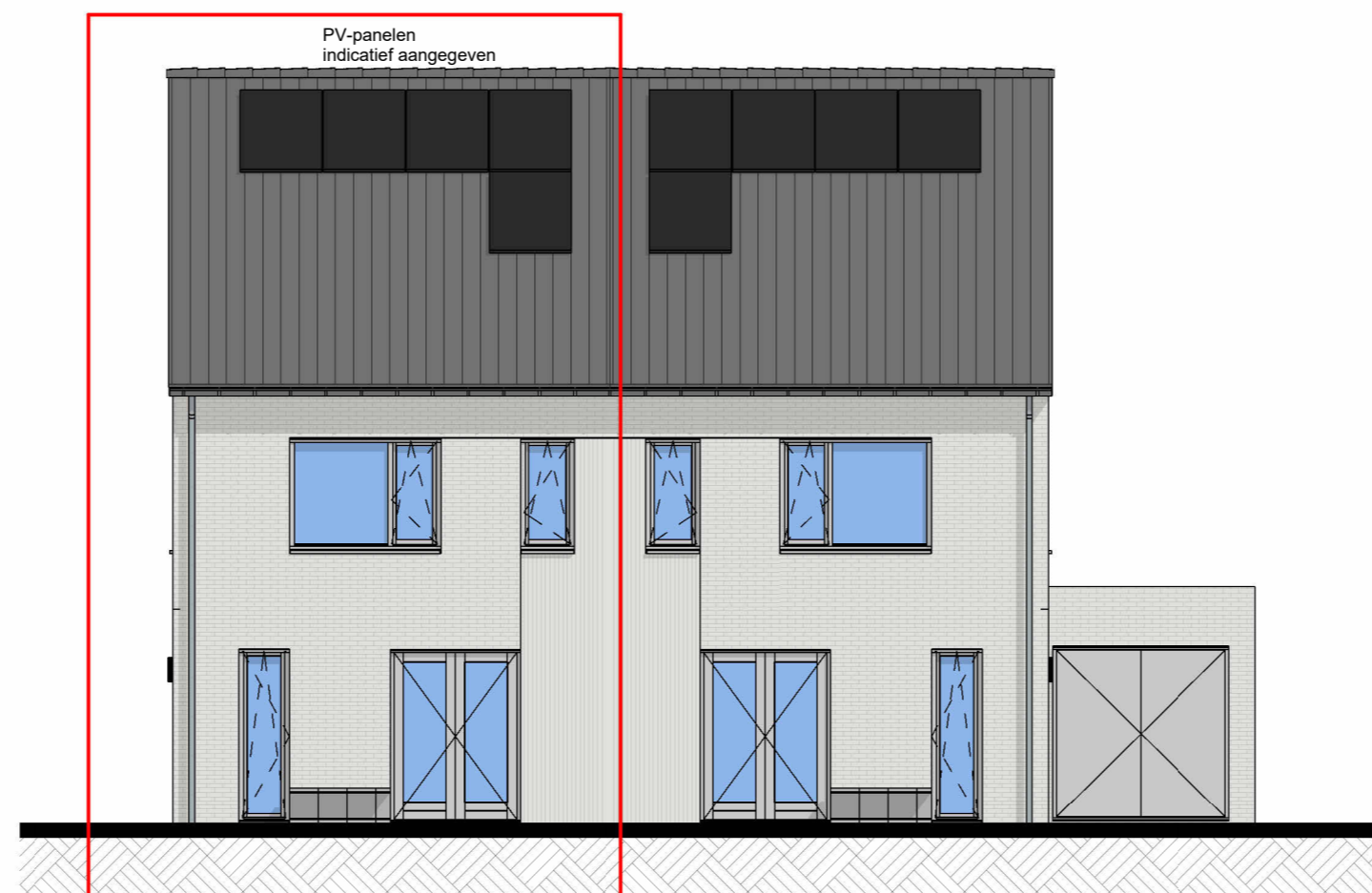


bnr 88

Linkergevel

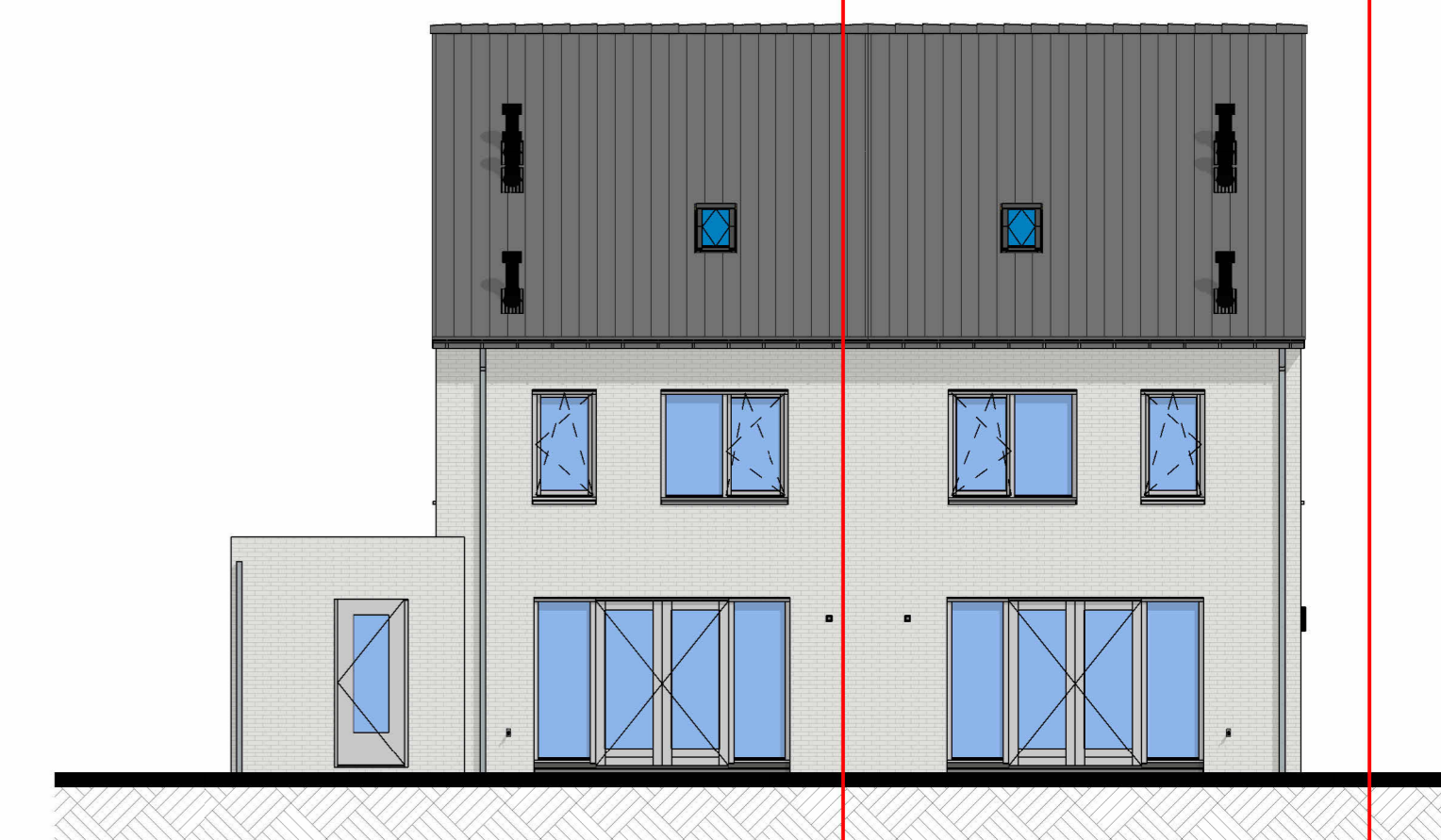


bnr 88

Voorgevel

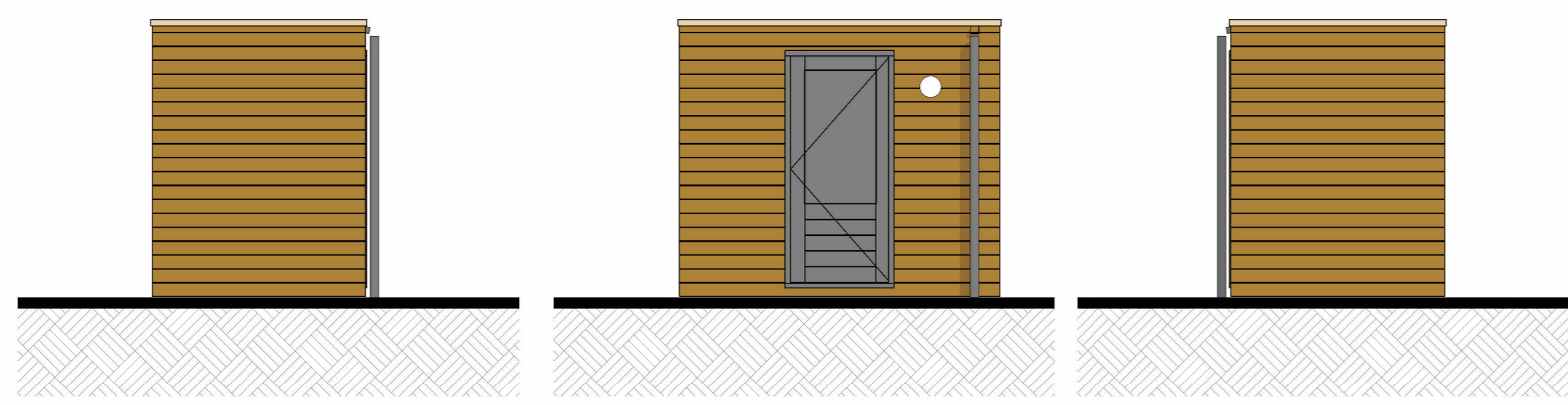


Rechtergevel



bnr 88

Achtergevel



Linker zijgevel berging

Voorgevel berging

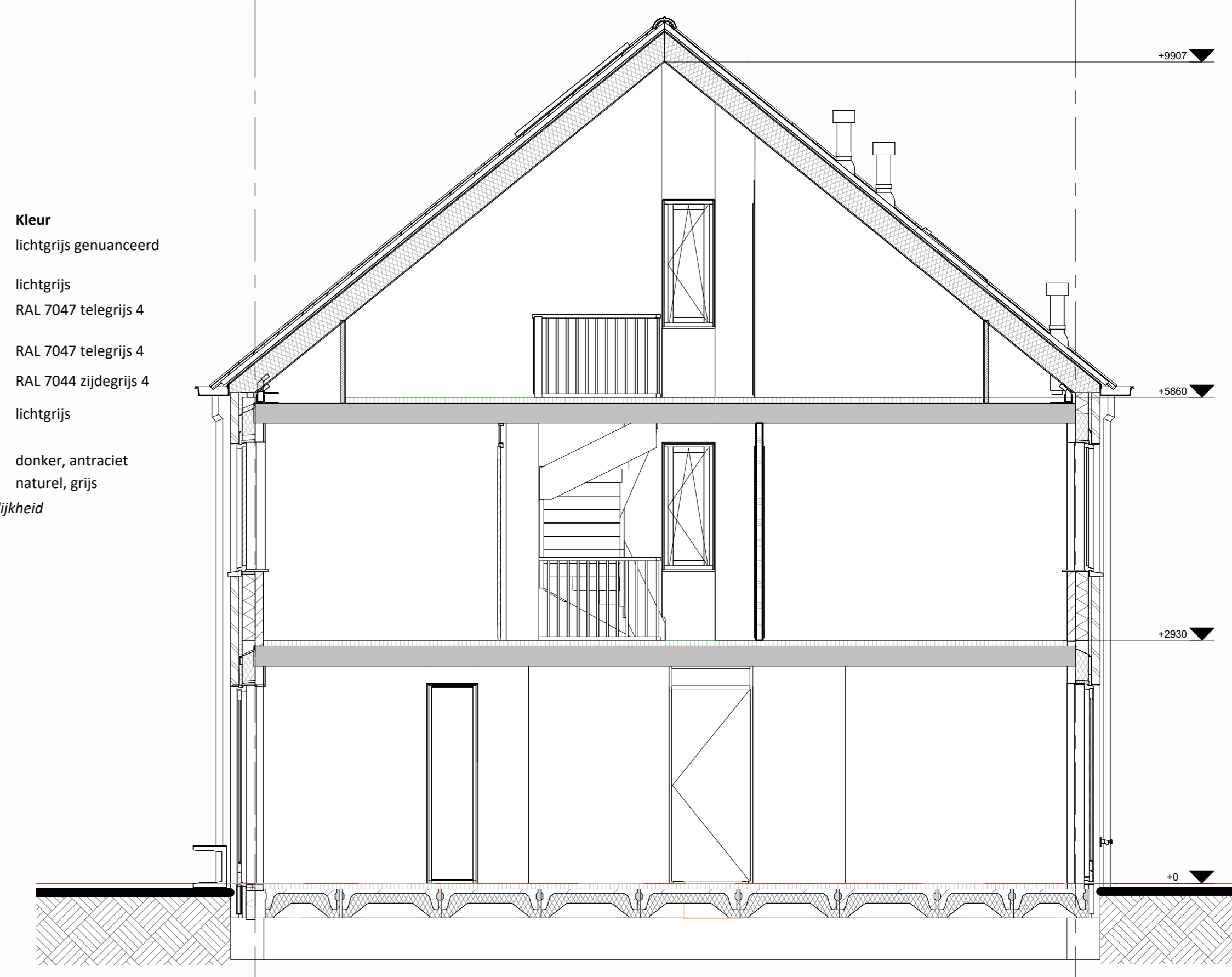
Rechter zijgevel berging

bnr 87 t/m 88
Onderdeel
 gevel metselwerk
 voegwerk
 kozijnen (incl draaiende delen)
 voordeur
 latieren/geveldragers
 waterslagen t.p.v. metselwerk
 dakbedekking
 hwa

Materiaal
 baksteen wasserstrich EN1147, waalformaat
 cement, verdiepte voeg
 hout
 hout
 staal, verzink en gepoedercoat
 pefab beton
 keramische dakpan
 voorzijde zink/achterzijde pvc

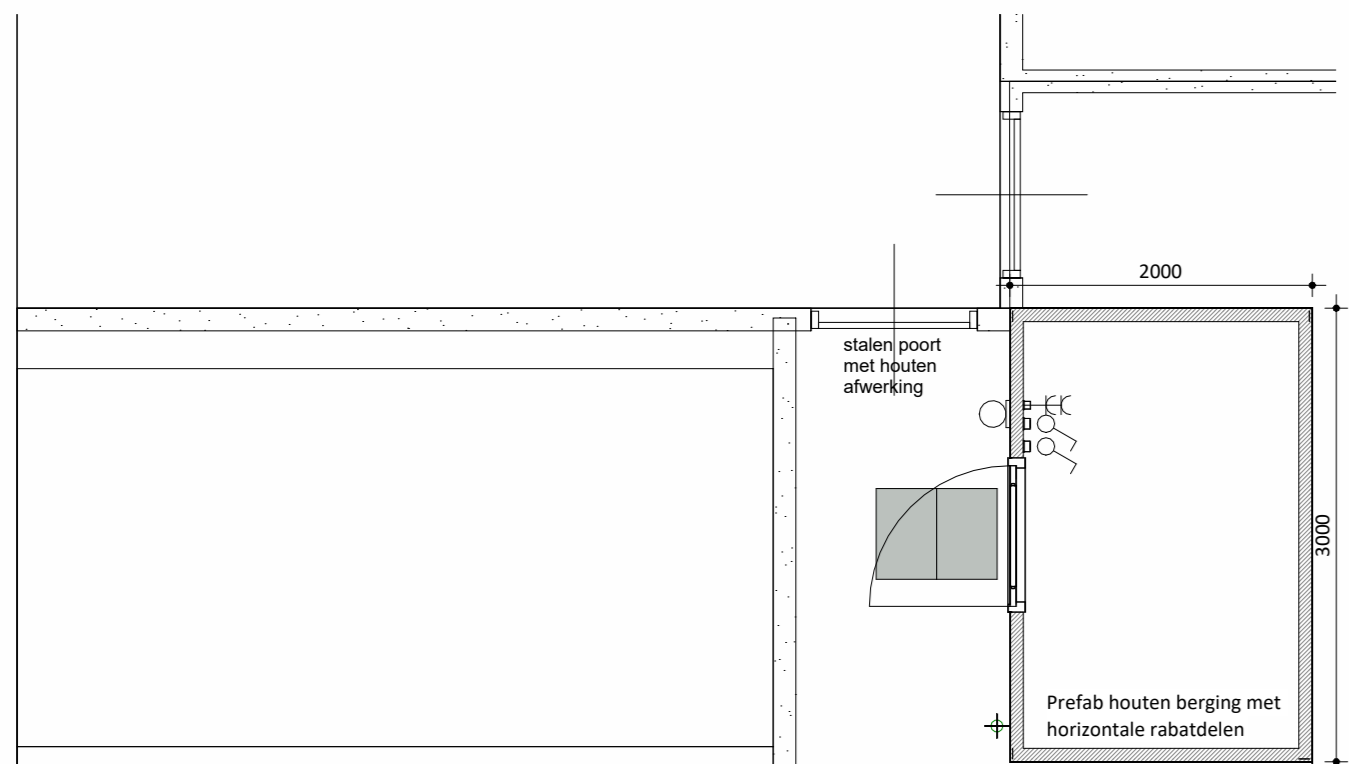
Kleur
 lichtgrijs genuanceerd
 lichtgrijs
 RAL 7047 telegrijs 4
 RAL 7044 zijdegrijs 4
 lichtgrijs
 donker, antraciet
 naturel, grijs

kleuren zijn indicatief en kunnen afwijken van de werkelijkheid



Doorsnede A-A

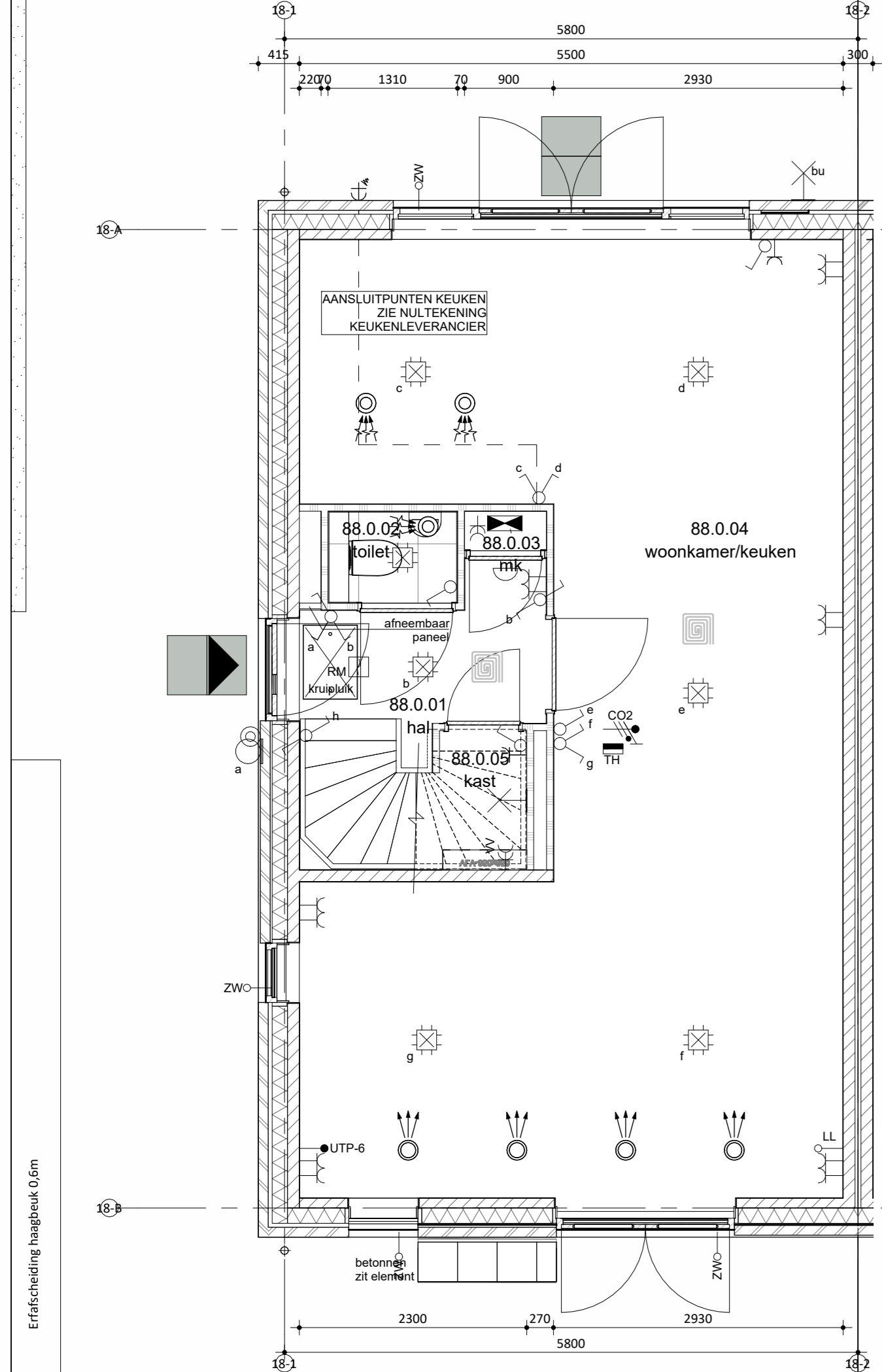
Hoogte (m.v.l.)	Symbol	Omschrijving
	—	Groepenkast
Plafond	—	Centraaldoos t.b.v. lichtpunt zonder armatuur
2100	—	Wandlichtpunt zonder armatuur
1200	—	Beldrukker
2500	—	Schel
1500	—	Videofuotoestel
Plafond	—	Rookmelder optisch
1050	—	Enkelpolige schakelaar
1050	—	Enkelpolige schakelaar met wandcontactdoos
1050	—	Serieschakelaar
1050	—	Wisetschakelaar
1050	—	Kruisschakelaar
300	—	Loze leiding
300	—	Loze leiding Zonwering
300	—	CAI aansluitpunt
300	—	UTP aansluitpunt
300	—	Enkele wandcontactdoos
300	—	Dubbele wandcontactdoos
300	—	Wandcontactdoos 2-voudig opbouw
300	—	Wandcontactdoos 2-voudig opbouw vloerverwarming
300	—	E-RAD - Elektr. radiator badkamer 260+VL
300	—	WP - Wärmepomp n.t.b.
300	—	WM - Wasmachine 1200+VL
300	—	WD - Wasdroger 1200+VL
1500	—	CO2 Sensor (t.b.v. ventilatie systeem)
1500	—	Thermostaat RF
1700	—	Centraal aardpunt badkamer
Vloer	—	Aardnat
Plafond	—	Ventilatie Afzuig-ventiel
Plafond	—	Ventilatie Inblaas-ventiel
	—	WTW unit
	—	Verdelers vloerverwarming



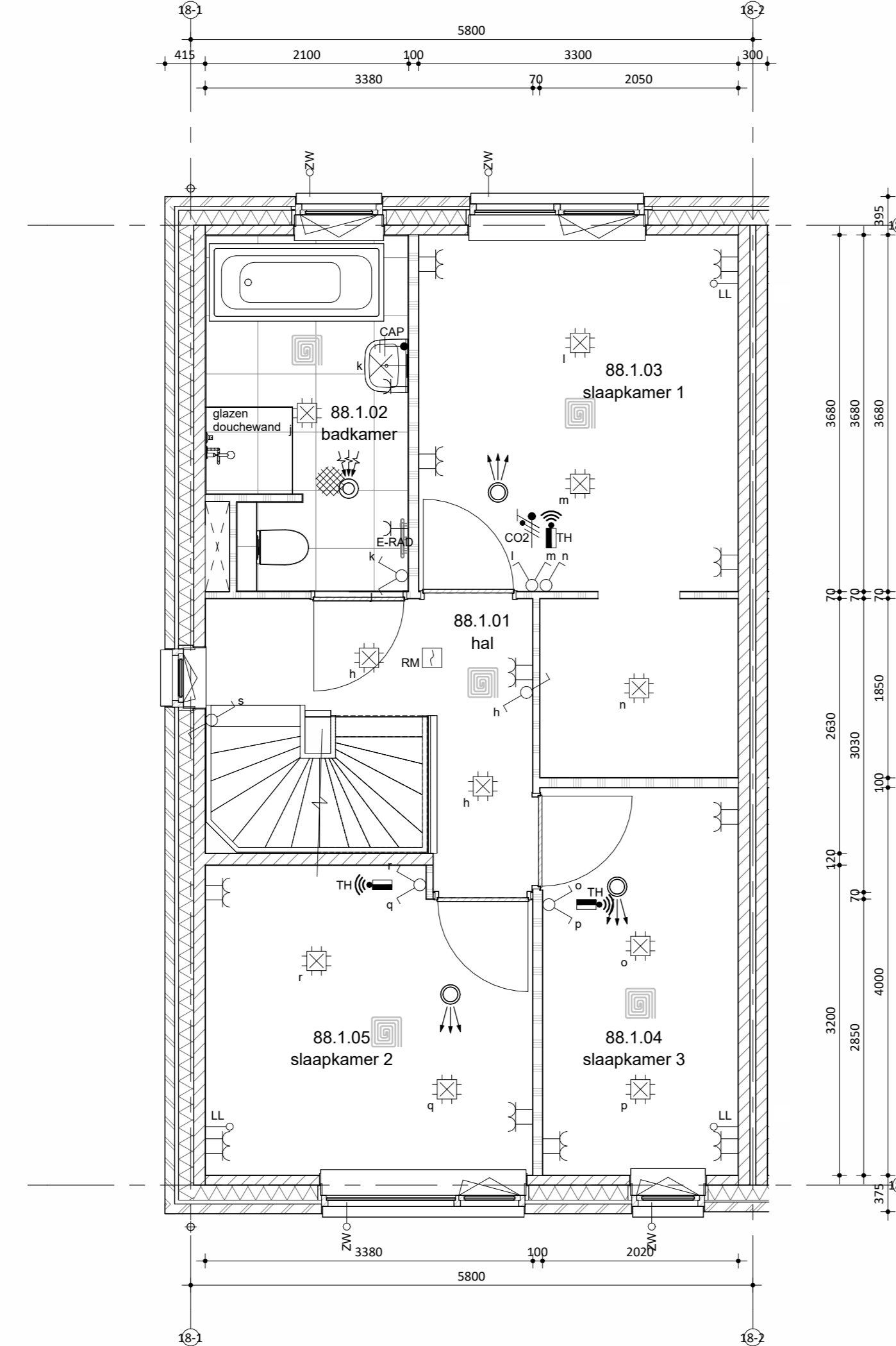
erfwerkwerk 1.80m x breedte

bnr 88

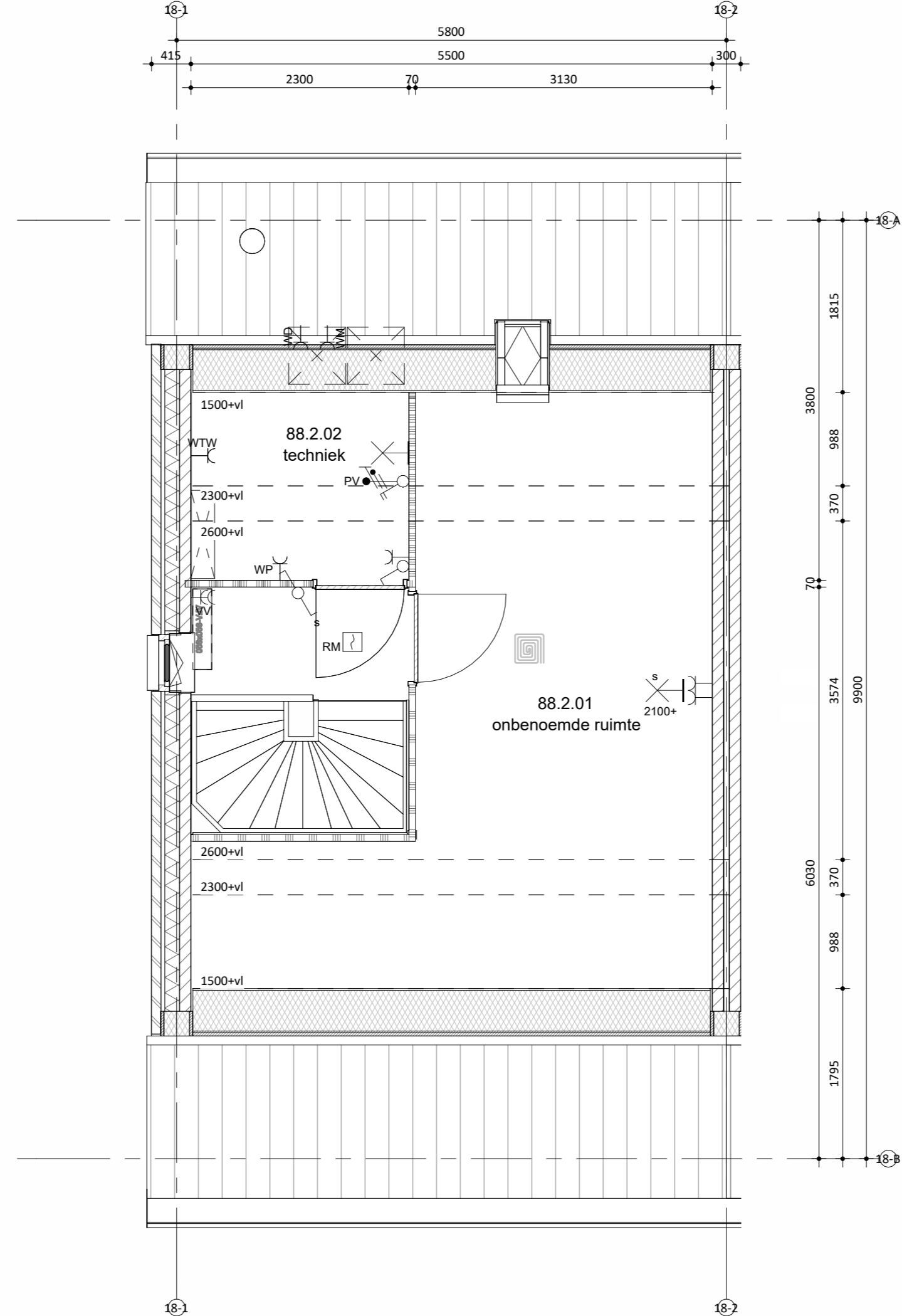
erfwerkwerk 1.80m x breedte



Begane grond



Eerste verdieping



Tweede verdieping



Situatie
 schaal 1:1000

Remmers
 Bouwbedrijf

Maatvoering in het werk te controleren.
 De technische omschrijving prevaleert op de tekeningen.
 wijzigingen:

onderdeel: **Verkooptekening bnr 88**
 project: **52 woningen, Markant Fase 1 Zevenbergen**
 opdrachtgever: **Markvelden-Noord VOF**

datum: **24-04-2026** status: **DEFINITIEF** werknummer: **422440**
 schaal: **1:50/100** projectleider: **-** fase: **bladnummer:**
 afmeting: **A0** getekend: **jk DO VK_88**